



MĚSTSKÝ ÚŘAD BYSTRICE POD HOSTÝNEM

ODBOR DOPRAVY A PAMÁTKOVÉ PÉČE

Spis. zn.: ODS 477/2025 Št 2
Čj.: MUBPH 7415/2025
Oprávněná
úřední osoba: David Štoll
Tel./fax: 573 501 959
E-mail: david.stoll@mubph.cz
Datum: 21.03.2025

VEŘEJNÁ VYHLÁŠKA

OPATŘENÍ OBECNÉ POVAHY

STANOVENÍ PŘECHODNÉ ÚPRAVY PROVOZU NA POZEMNÍ KOMUNIKACI

Městský úřad Bystřice pod Hostýnem, Odbor dopravy a památkové péče, jako obecní úřad obce s rozšířenou působností (dále jen „silniční správní úřad“), který je příslušný ke stanovení místní a přechodné úpravy provozu na pozemních komunikacích na silnicích II. a III. třídy a místních komunikacích a podle ust. § 124 odst. 6 zákona č. 361/2000 Sb., o provozu na pozemních komunikacích, ve znění pozdějších předpisů (dále jen „zákon o silničním provozu“) na základě návrhu, který podala dne 20.03.2025 společnost NATRIX VZ, s.r.o., IČ: 27678695, sídlem Řádky 328, 696 02 Ratíškovice, zastoupena na základě plné moci ze dne 13.03.2025 společností NVB LINE s.r.o., IČ: 26979675, sídlem Cukrovar 716, 768 21 Kvasice, zastoupenou Ing. Denisou Ševčíkovou (dále i jen „žadatel“) a po předchozím písemném stanovisku příslušného orgánu Policie ČR, Krajského ředitelství policie Zlínského kraje, Dopravního inspektorátu Kroměříž, č. j. KRPZ-26418-2/ČJ-2025-150806 ze dne 06.03.2025, opatřením obecné povahy podle ustanovení § 171 a násl. části šesté zákona č. 500/2004 Sb., správní řád, ve znění pozdějších předpisů (dále jen „správní řád“), podle ustanovení § 77 odst. 1 písm. c) zákona o silničním provozu

stanovuje přechodnou úpravu provozu

Místo úpravy: **silnice č. III/43818 a místní komunikace v obci Rusava, v rozsahu označeného pracovního místa o délce 210 metrů při částečné uzavírce silnice č. III/43818 s provozem řízeným SSZ, po dobu opravy přilehlého koryta vodního toku Rusava**

Termín: **14.04.2025 – 15.11.2025**

Důvod úpravy: **částečná uzavírka silnice č. III/43818 s provozem řízeným SSZ, po dobu opravy přilehlého koryta vodního toku Rusava**

Rozsah úpravy dle navržené přechodné úpravy provozu na pozemních komunikacích v DIO - výkresu s názvem: „DETAIL PRACOVNÍHO MÍSTA“, pro stavbu s názvem: „PŠ RUSAVA“, datum: 05.03.2025, číslo zakázky ZK-25-0010, vypracovaný Bc. Lukášem Vašutem, a zkontrolovaný Petrem Janatou, spol. NVB LINE s.r.o., IČ: 26979675, sídlem Cukrovar 716, 768 21 Kvasice, který je nedílnou součástí tohoto stanovení přechodné úpravy provozu a byl odsouhlasen Krajským ředitelstvím policie Zlínského kraje, Dopravním inspektorátem Kroměříž, ve stanovisku ze dne 06.03.2025, č. j. KRPZ-26418-2/ČJ-2025-150806.

Při realizaci výše uvedené přechodné úpravy provozu na pozemních komunikacích budou dodrženy tyto podmínky:

1. Dopravní značení a dopravní zařízení bude užito a instalováno na komunikacích v souladu se zákonem o silničním provozu, a s vyhláškou č. 294/2015 Sb., kterou se provádějí pravidla provozu na pozemních komunikacích, ve znění pozdějších předpisů.
2. Dopravní značení přechodné úpravy provozu na pozemních komunikacích bude provedeno v souladu s ustanovením § 62 odst. 2 zákona o silničním provozu, na červenobíle pruhovaném sloupku (stojánku).
3. Umístění dopravních značek bude v souladu se Zásadami pro dopravní značení na pozemních komunikacích TP 65, schválených MD čj. 532/2013-120-STSP/1 ze dne 31.07.2013 s účinností od 01.08.2013 (dále jen „TP 65“), se Zásadami pro označování pracovních míst na pozemních komunikacích TP 66, 3. vydání, schválených MD č. j. 21/2015-120-TN/1 s účinností od 01.04.2015 (dále jen „TP 66“).
4. Bude užito dopravních značek základního rozměru, retroreflexního provedení RA2.
5. Technické požadavky na dopravní značení budou odpovídat zvláštním technickým předpisům, např. ČSN EN 12899-1,2 a ČSN EN 1436, TP 143, TP 66, vyhláškou č. 294/2015 Sb.
6. Trvalé dopravní značení, které bude v rozporu se značením přechodným, bude stanoveným způsobem (ust. § 3 odst. 8 vyhl. č. 294/2015 Sb.) překryto nebo přelepeno, popř. dočasně odstraněno. Poté bude opět uvedeno do původního stavu.
7. Přenosné svíslé dopravní značky, přechodné vodorovné dopravní značky, světelné signály, dopravní zařízení a zařízení pro provozní informace smějí být užívány jen po nezbytně nutnou dobu, v takovém rozsahu a takovým způsobem, jak to nezbytně vyžaduje bezpečnost a plynulost provozu na pozemních komunikacích nebo jiný důležitý veřejný zájem (§ 78 odst. 2, 3 zákona o silničním provozu).
8. Přechodné dopravní značení bude po celou dobu pravidelně kontrolováno a udržováno čisté a přehledné. Zjištěné závady a nedostatky budou neprodleně odstraněny.
9. Po uplynutí shora uvedeného termínu budou předmětné komunikace uvedeny do schváleného stavu včetně veškerého dopravního značení.
10. Zhotovitel dopravního značení musí mít platné oprávnění pro provádění těchto prací (živnostenský list) a způsobilost pro zajištění jakosti provádění svíslých dopravních značek podle metodického pokynu MP SJ-PK č. j. 20840/01-120, část II/4, ve znění pozdějších změn.
11. Případné operativní změny přechodného dopravního značení proběhnou po konzultaci s Policií ČR a silničním správním úřadem na základě odsouhlasené situace dopravního značení.
12. Za instalaci, stav stanoveného dopravního značení, jeho kontrolu, udržování po celou dobu přechodné úpravy provozu v souladu s tímto stanovením, včetně dodržení výše uvedených podmínek stanovení bude zodpovědný: **Ing. Antonín Židek, společnost NATRIX VZ, s.r.o., sídlem Řádky 328, 696 02 Ratíškovice, tel. 728 721 050, e-mail: zidek@natrix.cz.**
13. Po celou dobu omezení silniční dopravy bude odpovědnou osobou prováděna průběžná kontrola umístěného přechodného dopravního značení dle schválených situací.

Odůvodnění:

Na základě návrhu společnosti NVB LINE s.r.o., IČ: 26979675, sídlem Cukrovar 716, 768 21 Kvasice, podaného dne 20.03.2025 ve věci stanovení přechodné úpravy provozu na silnici č. III/43818 a místní komunikace v obci Rusava, v rozsahu označeného pracovního místa o délce 210 metrů při částečné uzavírci silnice č. III/43818 s provozem řízeným SSZ, po dobu opravy přilehlého koryta vodního toku Rusava, v rozsahu a z důvodů uvedených výše, dle navržené přechodné úpravy provozu v DIO: „DETAIL PRACOVNÍHO MÍSTA“, pro stavbu s názvem: „PŠ RUSAVA“, datum: 05.03.2025, číslo zakázky ZK-25-0010, vypracovaný Bc. Lukášem Vašutem, zkontrolovaný Petrem Janatou, spol. NVB LINE s.r.o., IČ: 26979675,

sídlem Cukrovar 716, 768 21 Kvasice, který je nedílnou součástí tohoto stanovení přechodné úpravy provozu a byl odsouhlasen Krajským ředitelstvím policie Zlínského kraje, Dopravním inspektorátem Kroměříž, ve stanovisku ze dne 06.03.2025, č. j. KRPZ-26418-2/ČJ-2025-150806, zahájil silniční správní úřad řízení podle ustanovení § 171 správního řádu, části šesté, kterým se vydává závazné opatření obecné povahy.

Žadatel doložil vyjádření a souhlas vlastníka silnice č. III/43818, kterým je Ředitelství silnic Zlínského kraje, p. o., IČ: 70934860, sídlem K Majáku 5001, 760 01 Zlín, pracoviště Kroměříž, Majetková správa, Kotojedy 56, 761 01 Kroměříž ze dne 18.03.2025.

Žadatel rovněž doložil vyjádření a souhlas obce Rusava, IČ: 00287709, sídlem Rusava 248, 768 45 Rusava ze dne 19.03.2025.

Po obdržení návrhu a stanoviska, stanovil silniční správní úřad přechodnou úpravu provozu na pozemních komunikacích. Přechodná úprava provozu bude realizována dle schválených situací, které jsou nedílnou součástí tohoto stanovení.

Podle ustanovení § 77 odst. 5 zákona o silničním provozu nedoručoval zdejší silniční správní úřad návrh opatření obecné povahy a nevyzýval dotčené osoby k podání připomínek nebo námitek.

Poučení

Proti opatření obecné povahy nelze podat opravný prostředek (ustanovení § 173 odst. 2 správního řádu). Opatření obecné povahy nabývá účinnosti pátým dnem po vyvěšení.

David Štoll
referent Odboru dopravy a památkové péče
Městského úřadu Bystřice pod Hostýnem

Příloha:

situace dopravního značení „DETAIL PRACOVNÍHO MÍSTA“, pro stavbu s názvem: „PŠ RUSAVA“

Toto opatření obecné povahy musí být vyvěšeno po dobu 15 dnů. Opatření obecné povahy nabývá účinnosti pátým dnem po vyvěšení.

Vyvěšeno dne

Sejmuto dne.....

Razítko, podpis orgánu, který potvrzuje vyvěšení a sejmnutí písemnosti.

Doručí se:

Dotčené osoby (veřejnou vyhláškou):

V souladu s § 173 odst. 1 správního řádu doručuje silniční správní úřad toto opatření obecné povahy dotčeným osobám veřejnou vyhláškou. Doručení veřejnou vyhláškou bude provedeno v souladu s ustanovením § 25 správního řádu tak, že se písemnost vyvěsí na úřední desce Městského úřadu Bystřice pod Hostýnem a současně bude zveřejněna způsobem

umožňujícím dálkový přístup. Opatření obecné povahy nabývá účinnosti pátým dnem po vyvěšení na úřední desce Městského úřadu Bystřice pod Hostýnem.

Rozdělovník:

- NATRIX VZ, s.r.o., IČ: 27678695, sídlem Řádky 328, 696 02 Ratíškovice, zastoupena na základě plné moci ze dne 13.03.2025 společností NVB LINE s.r.o., IČ: 26979675, sídlem Cukrovar 716, 768 21 Kvasice,
- Ředitelství silnic Zlínského kraje, p.o., IČ: 70934860, sídlem K Majáku 5001, 761 23 Zlín
- Obec Rusava, IČ: 00287709, sídlem Rusava 248, 768 45 Rusava

Dotčené orgány (datová schránka):

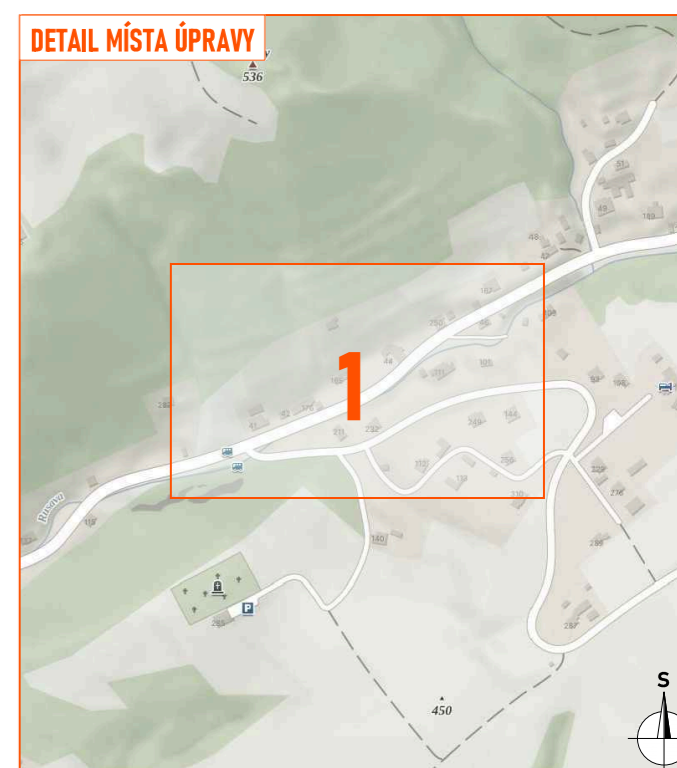
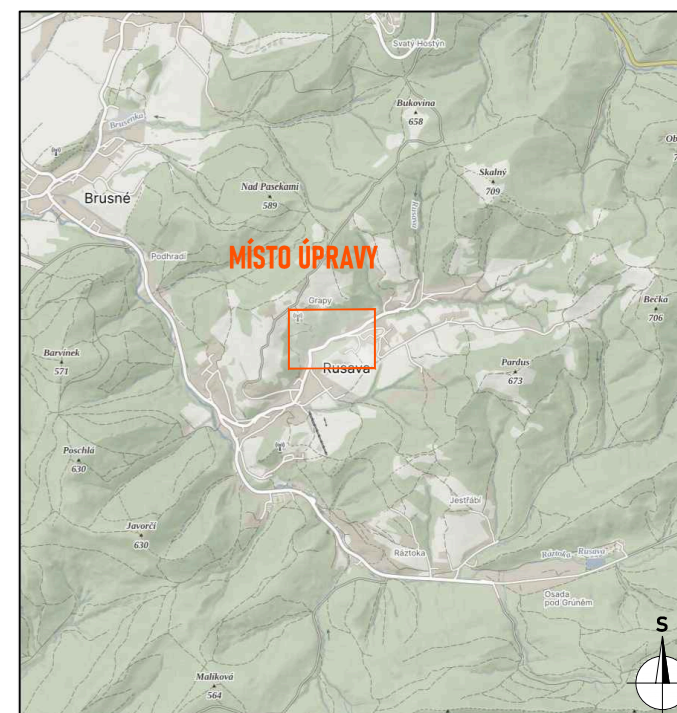
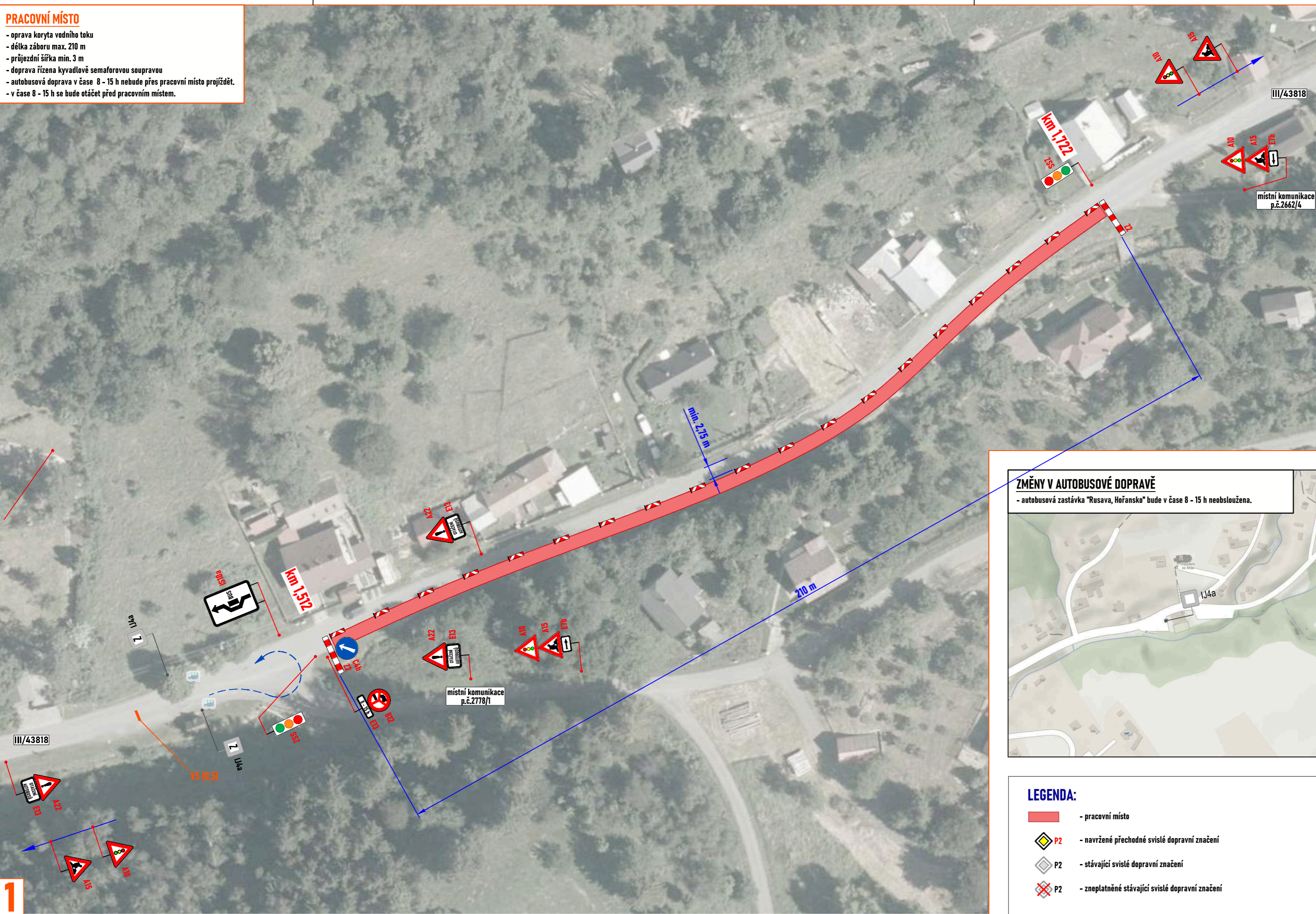
Policie ČR, Krajské ředitelství policie Zlínského kraje, Územní odbor Kroměříž, Dopravní inspektorát, sídlem Březinova 2819, 767 01 Kroměříž

Úřad pro vyvěšení a podání zprávy o datu vyvěšení a sejmutí:

Městský úřad Bystřice pod Hostýnem, Masarykovo nám. 137, 768 61 Bystřice pod Hostýnem

PRACOVNÍ MÍSTO

- oprava koryta vodního toku
- délka záboru max. 210 m
- průjezdní šířka min. 3 m
- doprava řízena kyvadlově semaforovou soupravou
- autobusová doprava v čase 8 - 15 h nebude přes pracovní místo projíždět.
- v čase 8 - 15 h se bude otáčet před pracovním místem.



ZMĚNY V AUTOBUSOVÉ DOPRAVĚ

- autobusová zastávka "Rusava, Hořansko" bude v čase 8 - 15 h neobsloužena.



LEGENDA:

- pracovní místo
- P2 - navrhované přechodné svíslé dopravní značení
- P2 - stávající svíslé dopravní značení
- P2 - zneplatněné stávající svíslé dopravní značení

Souhlasíme s přechodnou úpravou provozu, uzavírkou a zvláštním užíváním pozemní komunikace.

V souladu s ustanovením § 36 odst. 3 zák. č. 500/2004 Sb. Správního řádu se vzdáváme práva vyjádřit se k podkladům rozhodnutí.

Dopravní značení, které bude v rozporu s přechodným dopravním značením, bude dočasně zneplatněno.

ZDROJ MAPOVÝCH PODKLADŮ Mapy.cz; © Seznam.cz, a.s.

VYPRACOVAL	VAŠUT	 NVB LINE s.r.o. Cukrovar 716 768 21 Kvasice www.nvblne.cz vašut@nvblne.cz tel.: 774 763 506
KONTOLOVAL	JANATA	
UPRAVIL		
INVESTOR	LESY ČESKÉ REPUBLIKY, s.p.	
ZHOTOVITEL	NATRIX VZ, s.r.o.	
NÁZEV STAVBY	PŠ RUSAVA	
FORMÁT	520x297	
DOPRAVNĚ INŽENÝRSKÁ OPATŘENÍ	DATUM	5. 3. 2025
DETAIL PRACOVNÍHO MÍSTA		Č. ZAKÁZKY
		ZK-25-0010